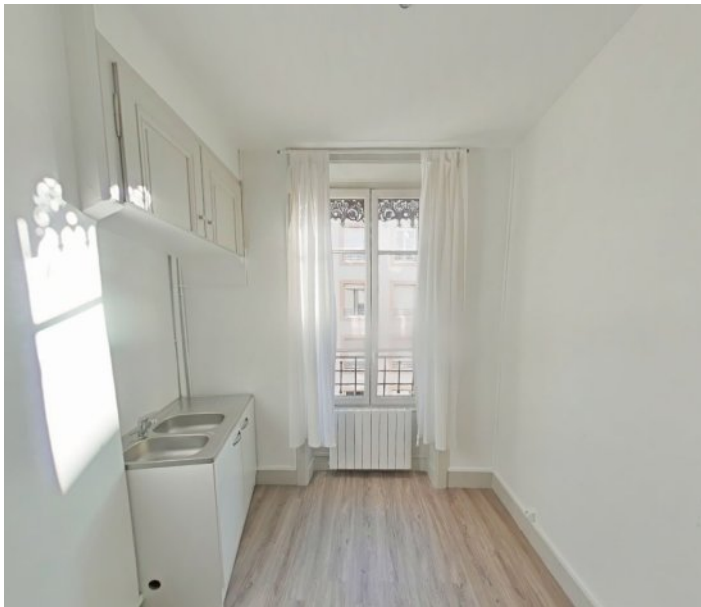


A LOUER TYPE 2 - 45.69 m² - LYON - Paul Bert-Maisons Neuves - 715 € CC par mois



RUE TURBIL 69003 LYON - PROCHE GARE PART DIEU
Proche de toutes les commodités, commerces et transports en commun

Appartement T2 composé d'une entrée, d'une cuisine, d'un séjour avec cheminée décorative, d'une chambre, d'une salle de bains et de wc indépendants.

Bien soumis à l'encadrement des loyers :
- Loyer de référence : 616.82 €
- Loyer majoré : 740.18 €

Pour une constitution de dossier rapide et efficace, nous utilisons la plateforme Seventee. Celle-ci vous permet de transmettre votre dossier de location de manière sécurisée et de suivre l'avancement de votre candidature.

Contact : Pauline

Montant estimé des dépenses annuelles d'énergie pour un usage standard : 630 à 890 euros (année 2021).

ADRESSE

24 RUE TURBIL
24 RUE TURBIL
69003 LYON

Etage : **3**

DISPONIBILITE

Disponible : **15/07/2025**

INFORMATIONS FINANCIERES

Loyer charges comprises : **715 €/mois**

dont provision de charges : **20 €**

(régularisation annuelle)

Dépôt de garantie : **695 €**

Honoraires charge loc. : **593,97 € TTC**

dont pour l'état des lieux : **137,07 €**

Zone soumise à encadrement des loyers :

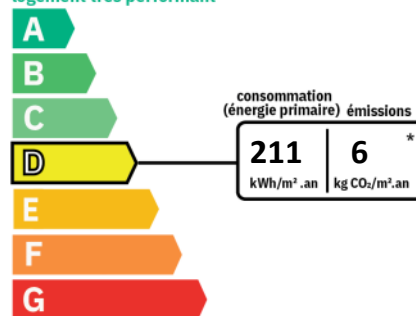
Loyer de base **695 €**

REFERENCE

Référence : **11499**

CLASSE ENERGIE ET CLASSE CLIMAT

logement très performant



* Dont émissions de gaz à effet de serre
peu d'émissions de CO₂
A
B 6 kg CO₂/m².an
C
D
E
F
G émissions de CO₂ très importantes

logement extrêmement consommateur d'énergie

SURFACES PRINCIPALES

Habitable : **45.69 m²**

Loi Carrez : **45.69 m²**

AMENAGEMENTS INTERIEURS

Pièces : **2**

Chambres : **1**

Chauffage : **INDIVIDUEL/ELECTRIQUE**