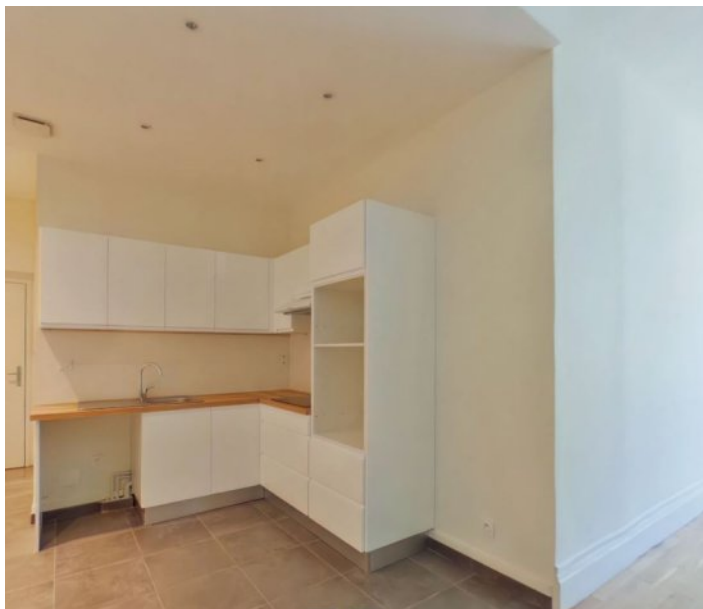


## A LOUER TYPE 3 - 68.99 m<sup>2</sup> - LYON - Merciere-Grolee - 1 235 € CC par mois



Lyon 2ième - entre Cordeliers et Bellecour  
F3 en étage élevé avec ascenseur rénové en 2024  
comprenant une entrée ouverte sur la cuisine aménagée  
et équipée elle même ouverte sur le séjour, deux  
chambres, d'une salle d'eau avec branchement de lave-  
linge. wc indépendants.

Logement soumis à l'encadrement de loyers :  
Loyer de référence : 910.67 euros  
Loyer de référence majoré : 1090.04 euros  
Complément de loyer : 94.96 euros

Contact : Emmanuella

Montant estimé des dépenses annuelles d'énergie pour  
un usage standard : 660 à 930 euros (année 2021).

### ADRESSE

5 RUE DE JUSSIEU  
5 RUE DE JUSSIEU  
69002 LYON

Etage : 5

### DISPONIBILITE

Disponible : de suite

### INFORMATIONS FINANCIERES

Loyer charges comprises : 1 235 €/mois

dont provision de charges : 50 €

(régularisation annuelle)

Dépôt de garantie : 1 185 €

Honoraires charge loc. : 896,87 € TTC

dont pour l'état des lieux : 206,97 €

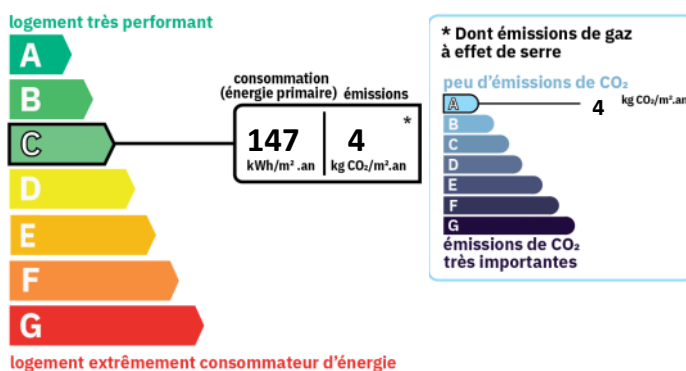
Zone soumise à encadrement des loyers :

Loyer de base 1 185 €

### REFERENCE

Référence : 11757

### CLASSE ENERGIE ET CLASSE CLIMAT



### AMENAGEMENTS EXTERIEURS

Ascenseur : Oui

Interphone : Oui

### SURFACES PRINCIPALES

Habitable : 68.99 m<sup>2</sup>

Loi Carrez : 68.99 m<sup>2</sup>