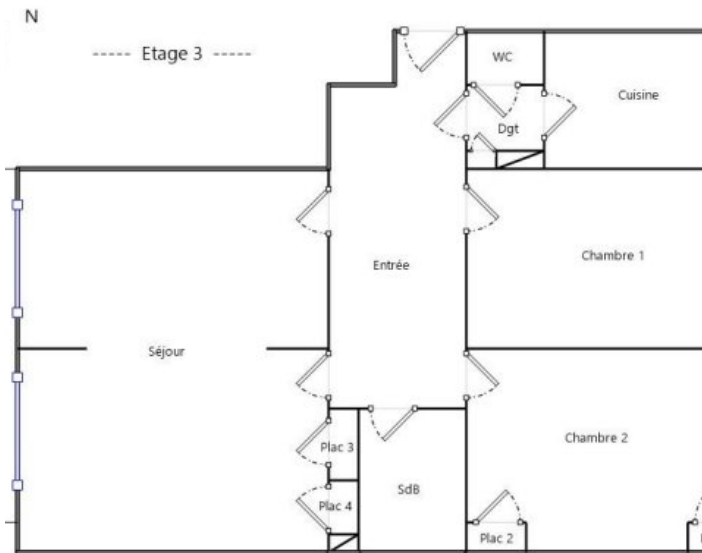




GALYO

A LOUER TYPE 3 - 90.25 m² - LYON - l'Helvetie - 1 420 € CC par mois



RUE VENDOME 69006 LYON - PROCHE PARC DE LA TETE D'OR
Proche de toutes les commodités, commerces et transports en commun

Appartement T4 au 3ème étage composé d'une entrée, d'une cuisine, d'un séjour donnant sur un balcon de 4.96 m², de deux chambres, d'une salle de bains et de wc indépendants.

Un garage est compris dans le loyer

Bien soumis à l'encadrement des loyers :

- Loyer de référence : 1 064.95 €

- Loyer de référence majoré : 1 281.55 €

Contact : Pauline

Montant estimé des dépenses annuelles d'énergie pour un usage standard : 1430 à 1970 euros (année).

ADRESSE

25 RUE VENDOME
25 RUE VENDOME
69006 LYON

Etage : **3**

DISPONIBILITE

Disponible : **02/03/2026**

INFORMATIONS FINANCIERES

Loyer charges comprises : **1 420 €/mois**

dont provision de charges : **290 €**

(régularisation annuelle)

Dépôt de garantie : **1 130 €**

Honoraires charge loc. : **1 173,25 € TTC**

dont pour l'état des lieux : **270,75 €**

Zone soumise à encadrement des loyers :

Loyer de base **1 130 €**

REFERENCE

Référence : **11816**

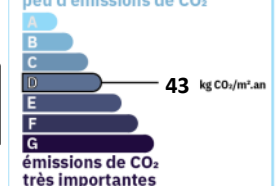
CLASSE ENERGIE ET CLASSE CLIMAT

logement très performant



consommation
(énergie primaire) émissions
196 **43** *
kWh/m².an kg CO₂/m².an

* Dont émissions de gaz
à effet de serre
peu d'émissions de CO₂



SURFACES PRINCIPALES

Habitable : **90.25 m²**

Loi Carrez : **90.25 m²**

AMENAGEMENTS INTERIEURS

Pièces : **3**

Chambres : **2**

Salles de bains : **1**